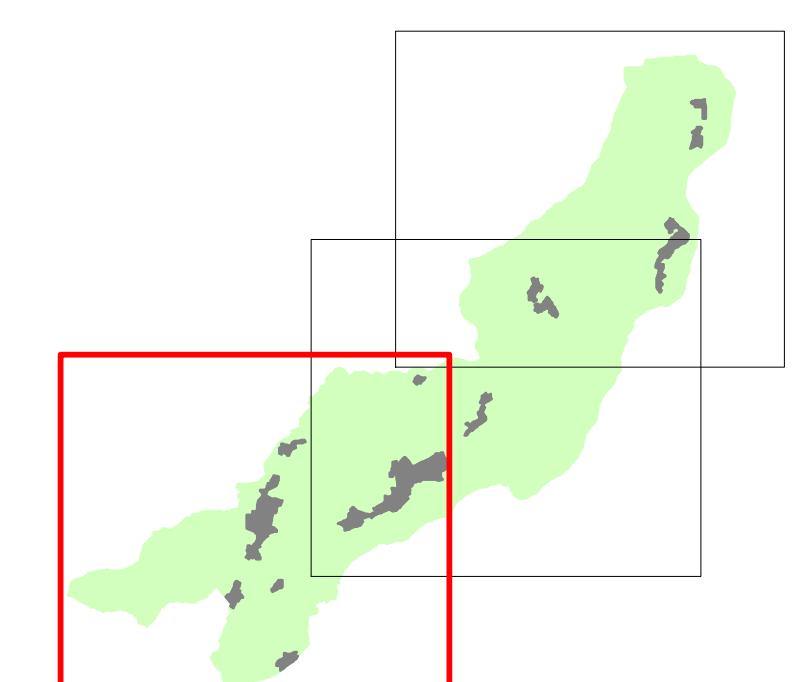


- Legenda**
- PAI**
- Olio di scarpata con influenza strutturale o di faglia
 - Olio di scarpata di erosione fluviale o torrentiale
 - Olio di scarpata di degradazione e/o frana
 - Pericolosità da frana moderata-P1
 - Pericolosità da frana elevata-P2
 - Pericolosità da frana molto elevata-P3
- Zonizzazione di progetto**
- zone:
- A - Centri storici
 - B1 - Zone residenziali consolidate
 - B2 - Zone residenziali in corso di attuazione
 - B3 - Zone di completamento soggette a piano unitario
 - C1 - Zone residenziali di espansione
 - C2 - Zone residenziali di espansione con PUA approvato
 - D1 - Ricettivo
 - D2 - Attività commerciali e terziarie di supporto al Sanuario
 - D3 - Insediamenti artigianali, piccola industria e commercio
 - D4 - Zone artigianali e industriali esistenti
 - D4-N - Zone artigianali e industriali previste
- Attrezzature di interesse comune
 - Attrezzature di interesse comune non attuate
 - Servizi scolastici
 - Attrezzature fruizione Parco Fiume Fiumetto
 - Verde pubblico
 - Attrezzature sportive
 - Attrezzature religiose
 - Esposizione e mostre
 - Cimitero
 - Depuratore
 - Area Protezione Civile
 - Parcheggi
 - Parcheggi non attuati
 - Viabilità pedonale



PRG 2021
Piano Regolatore Generale (PRG)
Sovrapposizione
PAI / Progetto PRG

TAV. **5.1**
 scala 1:5.000

GRUPPO LAVORO

MATE s.c.
 Uff. Raffaele Girometta - Direttore tecnico
 Arch. Pietro Benelli - Coordinatore gruppo di lavoro
 Arch. Luca Scuderi
 Arch. Chiara Baldoni
 Dott. Paolo Trivisani

RUP
 Arch. Daniele Di Bravantera

Stufetta Municipale Tiberti
 Segretario Comunale
 Dott.ssa Serena Tagliari

Ing. Ezio Loventhal
 Ing. Franco Di Biase
 Arch. Luca Scuderi
 Arch. Chiara Baldoni
 Andrea Frattolombi - cartografia

